



# LA RUCHE QUI DIT OUI !

QUI SOMMES-NOUS ?

NOVEMBRE 2017

# LA RUCHE QUI DIT OUI !

UN CIRCUIT COURT LOCAL, PARTICIPATIF ET CONNECTÉ

**Le 2 novembre 2017, la première *Ruche qui dit Oui!* de Suisse fêtait son premier anniversaire, à Bâle. *La Ruche qui dit Oui!* allie culture de l'entrepreneuriat social et de l'innovation numérique pour former un concept unique de start-up sociale et solidaire au service des circuits courts alimentaires. Le principe : permettre à des producteurs locaux de proposer leur offre en ligne, et aux consommateurs de composer, commander et payer le « panier » de leur choix. En un an, 11 « Ruches » ont vu le jour et une trentaine sont actuellement en construction dans toute la Suisse.**

Selon une étude menée en 2014 par l'Union suisse des paysans (USP)<sup>1</sup>, la vente directe représente CHF 0,5 milliard, soit moins de 5% de la valeur totale (CHF 10,2 milliards) de la production suisse. À une période où les consommateurs s'interrogent sur le contenu de leur assiette et ont voté massivement pour assurer la sécurité alimentaire dans une Suisse autosuffisante à moins de 60%, *la Ruche qui dit Oui!* offre une alternative aussi simple qu'efficace de vente directe pour promouvoir des produits locaux de qualité.

## Une manière facilitée de consommer juste

*La Ruche qui dit Oui!* permet à des communautés de Consommateurs de commander en ligne, sans abonnement, les produits mis en vente chaque semaine par les agriculteurs et artisans de leur région : fruits et légumes de saison, pains, produits laitiers, viandes, bières, cosmétiques naturels ou produits d'entretien pour la maison. Le Responsable de la Ruche leur donne ensuite rendez-vous dans un véritable « marché éphémère » pour récupérer leur commande et rencontrer les Producteurs. Chaque Ruche offre ainsi un moyen facilité de consommer en direct de bons produits tout en soutenant une agriculture durable et en renouant avec le monde paysan.

## Un débouché supplémentaire pour les producteurs

Grâce à une plateforme web performante et un accompagnement sur mesure, les Producteurs disposent d'un espace de commercialisation personnalisé dont ils maîtrisent à la fois l'offre, les prix et le minimum de commande à atteindre pour assurer la livraison. Le système leur permet de toucher de nouveaux Consommateurs et il leur assure une clientèle et la juste rémunération de leur travail, tout en favorisant l'entraide et la solidarité entre Producteurs.

---

1. Union suisse des paysans. Le Marché Agricole Suisse : Rapport de situation 2014.

[https://www.sbv-usp.ch/fileadmin/sbvuspch/05\\_Publikationen/Situationsberichte/150106\\_USP\\_Rapport\\_de\\_situation.pdf](https://www.sbv-usp.ch/fileadmin/sbvuspch/05_Publikationen/Situationsberichte/150106_USP_Rapport_de_situation.pdf)

## Une communauté pour manger mieux





Fondé en 2011 en France, le concept de *la Ruche qui dit Oui!* a fait ses preuves : ses quelque 1'200 Ruches rassemblent une communauté de plus de 8'000 Producteurs et 270'000 clients dans neuf pays d'Europe. Arrivée en Suisse en 2016, *la Ruche qui dit Oui!* compte aujourd'hui 11 Ruches actives, dont 8 en Suisse romande, et une trentaine sont en construction.

Cet engouement montre que *la Ruche qui dit Oui!* est une réponse au besoin des consommateurs suisses de renouer avec une alimentation de qualité, respectueuse des terroirs et de ceux qui les cultivent.



*La Ruche qui dit Oui!*  
en deux minutes chrono

<https://youtu.be/B0SDqcn6rQc>

SUISSE	RUCHES ACTIVES	RUCHES EN CONSTRUCTION	PRODUCTEURS ET ARTISANS	CONSOMMATEURS
				
NOVEMBRE 2017	11 (dont 8 en Suisse romande)	30	200	5500

# LE MODE D'EMPLOI

DE LA RUCHE QUI DIT OUI !

*La Ruche qui dit Oui!* est un service web qui donnent des ailes aux circuits courts. La plateforme de vente en ligne favorise les échanges directs entre Producteurs locaux et communautés de Consommateurs qui se retrouvent régulièrement lors de véritables marchés éphémères.

## COMMENT ÇA MARCHE ?

- 1 Un particulier, une association ou une entreprise décide d'ouvrir une Ruche dans un café, une salle de spectacle, une école, un centre culturel, un jardin ou une grange... C'est le Responsable de la Ruche.
- 2 Il contacte des Producteurs et artisans locaux qui proposent fruits, légumes, viande, fromage, laitages, pain, vin, miel, cosmétiques naturels... Parallèlement, il recrute des Consommateurs qui souhaitent acheter des produits locaux.
- 3 Plusieurs Producteurs sont inscrits ? Un nombre suffisant de Consommateurs attend les premières offres ? L'aventure commence.
- 4 Chaque semaine, le Responsable diffuse en ligne une sélection de produits aux Consommateurs de sa Ruche. Au préalable, chaque Producteur fixe librement le prix juste de ses produits et le minimum de commandes à atteindre pour les livrer.
- 5 Les Consommateurs ont six jours pour passer commande sur le site, tout simplement en cliquant sur les produits qu'ils désirent. Avec *La Ruche qui dit Oui!*, pas d'obligation, pas d'abonnement : chaque Consommateur est libre de commander ou non.
- 6 Une fois les commandes terminées, deux options :
  - Le Producteur a atteint son minimum de commandes, tout va bien.
  - Il ne l'a pas atteint. Dans ce cas, il ne viendra pas livrer cette fois-ci.
- 7 La veille de la distribution, chaque Consommateur reçoit la liste définitive des produits qu'il a commandés et donc du montant correspondant.

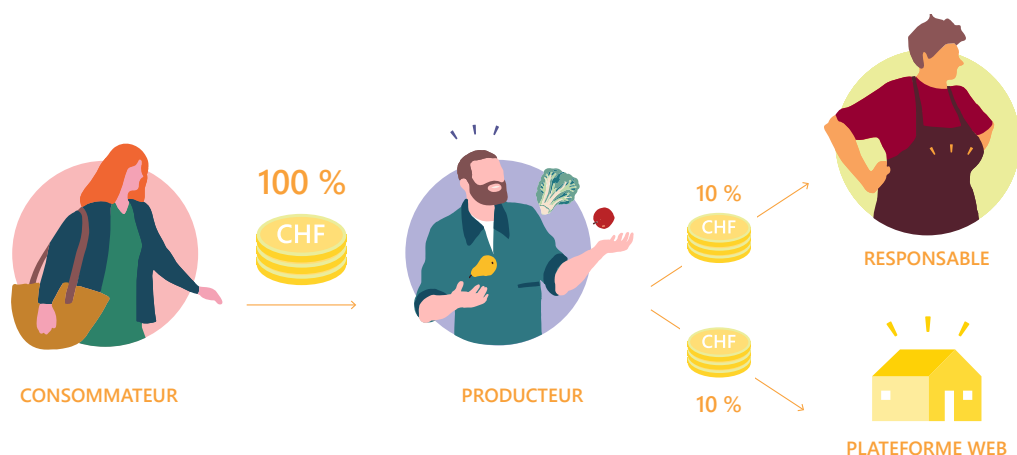
LE JOUR J, LES CONSOMMATEURS SE RETROUVENT SUR LE LIEU DE LA DISTRIBUTION POUR RÉCUPÉRER LEURS COURSES ET SE RENCONTRER.

# UN MODÈLE JUSTE ET TRANSPARENT

POUR FAVORISER LES CIRCUITS COURTS ET L'AGRICULTURE LOCALE

Dans une Ruche, le Producteur vend directement ses produits aux Consommateurs. Il fixe librement ses prix de vente car il est le mieux placé pour évaluer le prix qui rémunère justement son travail. Il verse des frais de service qui correspondent à 20 % de son chiffre d'affaires hors taxes.

Ces frais permettent de rémunérer le travail d'organisation et d'animation du Responsable de Ruche, ainsi que les services de la plateforme internet et de soutien du réseau.



## Qu'est-ce qu'un circuit court ?

La définition la plus communément admise est la suivante: « un circuit court est un mode de commercialisation des produits agricoles qui s'exerce soit par la vente directe du Producteur au Consommateur, soit par la vente indirecte, à condition qu'il n'y ait qu'un seul intermédiaire. »

À *La Ruche qui dit Oui!*, le circuit court répond à trois critères essentiels :



C'est la distance moyenne en kilomètre entre une Ruche et un Producteur dans le réseau en Suisse. (chiffre 11. 2017)



Les Producteurs fixent leurs prix librement.



*La Ruche qui dit Oui!* n'agit pas comme un intermédiaire mais comme un prestataire de services (outils de commercialisation, de facturation, d'animation...)

# LES PRODUCTEURS

ILS OFFRENT LE MEILLEUR DE LA RÉGION

Fruits et légumes rares et anciens, lait et produits laitiers, viande, miel, vin, bière, huile, cosmétiques naturels... *La Ruche qui dit Oui!* invite le terroir dans les assiettes. Ses Producteurs et artisans proposent des produits exceptionnels qui remettent au premier plan le goût, la saison, la qualité, le naturel et le savoir-faire.

*La Ruche qui dit Oui!* leur offre les outils pour qu'ils puissent, vendre leurs produits à un prix juste et équitable, retrouver leur autonomie et vivre décemment de leur travail.



## MATTHIEU GLAUSER

ÉLEVEUR LAITIER, LA GRANGETTE (JU)

« J'ai tout de suite adhéré au concept car j'aime le contact avec les gens. De plus, pour nous qui produisons du lait et des produits laitiers, décider nous-mêmes du prix de nos yogourts, de notre lait ou de notre beurre, c'est une vraie valeur ajoutée. Enfin, le système est simple et automatique, il n'y a pas de paperasse. Mon seul souci, ne pas rompre la chaîne de froid quand je livre ! »

## EMMANUEL CHASSOT

PRODUITS DU TERROIR, SAVEURS ET NATURE (VS)

« Je vends beaucoup mes produits sur les marchés car cela me permet d'échanger avec les Consommateurs qui veulent de plus en plus acheter via des circuits courts et mettre un visage sur le nom d'un Producteur. A travers *La Ruche qui dit Oui!*, je livre uniquement les produits qui sont commandés, je n'ai pas de perte et je gagne du temps car je n'ai plus de rangement à faire en rentrant le soir. En plus, grâce aux suggestions des Consommateurs, j'ai développé l'offre de mes soupes prêtes à l'emploi. »



## FRANCESCA DUMAS

PRODUITS DE BEAUTÉ ET ÉLIXIRS À BASE DE PLANTES,  
MA PETITE NATURE (VS)

« En Valais, il y a beaucoup de bons Producteurs de fruits, de viande ou de produits artisanaux. Or, les gens veulent consommer local. *La Ruche qui dit Oui!* est un bon système pour cela, car au lieu de parcourir des kilomètres d'un Producteur à l'autre pour faire ses courses, on ne se déplace qu'une fois et on dispose d'une large gamme de produits locaux, y compris non alimentaires. Le concept me plaît vraiment car j'aime vendre mes cosmétiques en direct, c'est en adéquation avec mes valeurs. »



## OLIVIER SCHUPBACH

MARAÎCHER BIO, BIOTERROIR (VS)

« J'ai récemment réorienté mon exploitation et je cherchais de nouveaux débouchés. La démarche de la communauté avec ses trois partenaires – Producteurs – Consommateurs – Responsable de Ruche – m'a tout de suite plu. Les gens cherchent de la fraîcheur et nous avons besoin de revenir à la proximité. *La Ruche qui dit Oui!* me permet de distribuer mes produits directement dans la région, ce qui me tient à cœur. Grâce à la technologie et en travaillant avec d'autres Producteurs et le Responsable de Ruche, nous recréons l'épicerie locale qui avait disparu. »

# LES RESPONSABLES DE RUCHE

ILS CULTIVENT L'ENTREPRENEURIAT SOCIAL

*La Ruche qui dit Oui!* allie culture de l'entrepreneuriat social et innovation numérique pour former un modèle unique de start-up sociale et solidaire.

Chaque Responsable de Ruche a la possibilité de porter un projet autonome tout en s'inscrivant dans une logique collective. Toutes les microentreprises ou associations ainsi créées esquissent les contours d'une nouvelle économie sociale et positive. À chaque nouvelle Ruche qui ouvre, c'est un nouveau OUI joyeux qui réinvente les codes de la consommation et défie le modèle économique dominant.



## CINQ BONNES RAISONS D'OUVRIR UNE RUCHE

- Recréer du lien dans son village ou son quartier
- Soutenir les paysans et les artisans de la région
- Permettre aux habitants de mieux se nourrir et à un prix plus juste
- Mener un projet unique et autonome tout en participant à une initiative collective
- Avoir un revenu complémentaire



## CINQ GRANDES MISSIONS D'UN RESPONSABLE

- Rassembler des Producteurs et des Consommateurs, puis animer cette communauté en ligne et dans la vie réelle
- Organiser des ventes en ligne chaque semaine
- Animer les distributions et des animations dans un local spacieux, accueillant et facile d'accès
- Favoriser la collaboration et le partage avec les Ruches alentour
- Développer le dialogue entre Producteurs et Consommateurs pour orienter au mieux les offres de produits locaux

### QUELLE RÉMUNÉRATION POUR LE RESPONSABLE ?

La gestion d'une Ruche nécessite entre huit et douze heures de travail par semaine. La rémunération du Responsable représente 10 % du chiffre d'affaires hors taxes réalisé par les Producteurs.



## SOPHIE VOYAME

RESPONSABLE DE LA RUCHE DE BOÉCOURT (JU)

« J'avais l'habitude de me fournir directement chez des Producteurs mais cela me prenait du temps. Une de mes amies a découvert *La Ruche qui dit Oui!* sur facebook. Le nom m'a plu (je suis apicultrice!) et le système correspondait à ce que je recherchais pour mettre en contact Producteurs et Consommateurs. Je me suis lancée au feeling et le projet a tout de suite énormément plu! Chaque région est différente. A travers ma Ruche, je mets en valeur les bons produits du terroir et je les fais découvrir aux habitants de mon village. Petit à petit, nous créons un cercle vertueux, de nouvelles habitudes de consommations et des rencontres. Aujourd'hui, je propose un vrai «mini-supermarché du local» à Boécourt. Une expérience que je compte bien reproduire. »



## ALBAN LARRÈRE

RESPONSABLE DE LA RUCHE  
DE CHÂTEAUNEUF (CONTHEY, VS)

« Je voulais retrouver l'esprit des bons produits qu'on va choisir toutes les semaines au marché. J'ai commencé à chercher d'autres circuits que la grande distribution. Par hasard, j'ai visité le site Internet de *La Ruche qui dit Oui!* C'était exactement ce que je voulais faire : redonner aux Consommateurs le goût des bons produits et le contact avec les Producteurs locaux, soutenir ces derniers et favoriser les synergies entre eux... Et voilà, Conthey est devenue la première Ruche de Suisse romande. Nous avons fourni un travail de fourmi pour identifier les Producteurs et offrir une vraie alternative de qualité. Et des animations pour faire connaissance. J'ai maintenant plusieurs autres ruches en construction en Valais. »

# UNE PLATEFORME SOCIALE

POUR RECRÉER DU LIEN

Grâce à la technologie, la plateforme web de *La Ruche qui dit Oui!* gère la complexité et s'adapte aux circuits courts.

À travers cette plateforme web ainsi que pendant les distributions, des liens se tissent entre ceux qui produisent et ceux qui consomment. Les paysans et artisans comprennent ainsi les goûts et les attentes des Consommateurs. Ils cultivent des variétés anciennes, inventent des produits originaux ou réajustent leurs productions, parce que les Consommateurs de la communauté leur soufflent leurs envies et leurs idées.

De leur côté, les Consommateurs découvrent les réalités et les difficultés du monde paysan, se reconnectent à la terre et, petit à petit en acceptent les règles. *La Ruche qui dit Oui!* permet de décroiser les deux mondes grâce à une plateforme sociale et des rendez-vous réguliers lors des marchés éphémères.

## Sensibiliser aux enjeux de l'agriculture et l'alimentation

L'expérience des Ruches permet à chacun de se réapproprier son alimentation, de mieux comprendre son territoire, et d'apprendre mille choses utiles sur une chaîne de production de produits alimentaires et artisanaux.

## LES TROIS ACTEURS CLÉS D'UNE RUCHE



LES PRODUCTEURS



LES RESPONSABLES DE RUCHE



LES CONSOMMATEURS

# LES VALEURS

QUI NOUS ANIMENT !

## 1 TRANSITION

Par notre action, nous accompagnons les Consommateurs et les Producteurs qui souhaitent accomplir une transition sociale, économique et philosophique afin de voir émerger de nouvelles façons de produire et de consommer.

## 2 COOPÉRATION

La coopération est une dynamique collective précieuse. Nous la cultivons au quotidien dans le réseau. Il s'agit d'un levier fondamental du changement économique et social auquel nous aspirons. Dans cet esprit, *la Ruche qui dit Oui!* est un réseau décentralisé : il partage ses questionnements, construit la confiance et donne de l'autonomie à ceux qui agissent sur le terrain.

## 3 TRANSPARENCE

Le modèle de *la Ruche qui dit Oui!* repositionne le Producteur au cœur de la relation commerciale. Grâce à la vente directe les Producteurs fixent librement leurs prix. Les achats des Consommateurs rémunèrent justement leur travail. Cette transparence favorise la confiance qui est elle-même le moteur de la coopération. De notre côté, nous prenons donc soin de partager régulièrement les objectifs, les moyens mis en œuvre et les informations clefs de l'entreprise et du réseau.

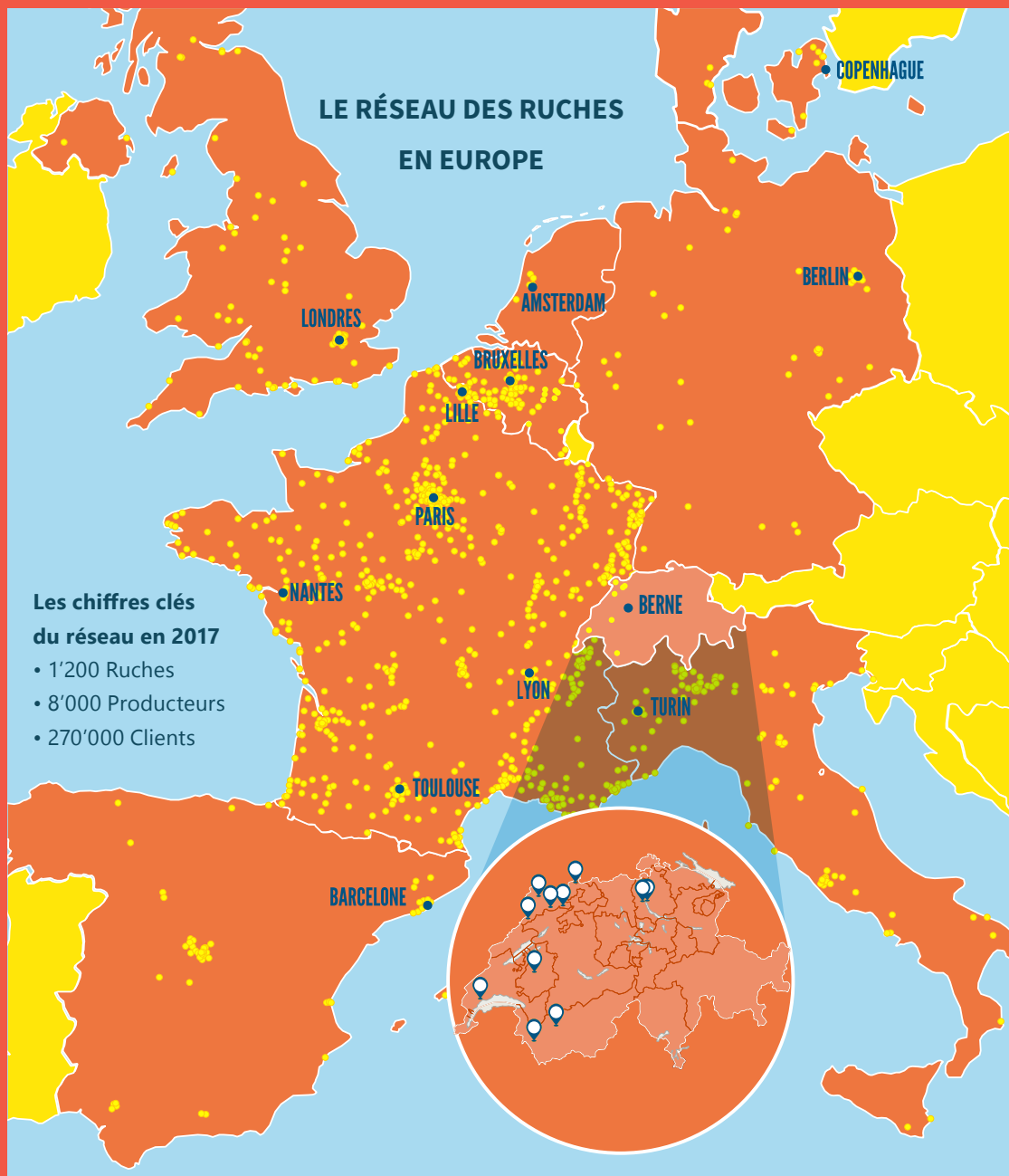
## 4 ENTREPRENEURIAT

Nous croyons dans la capacité de l'entrepreneuriat à servir le collectif. L'esprit entrepreneurial doit viser l'intérêt général, et mettre la réussite sociale et environnementale au même niveau que la réussite économique.

## 5 CRÉATIVITÉ

On ne trouve pas de nouvelles solutions avec des anciennes idées. Face à la complexité des enjeux qui se présentent à nous, la créativité est une qualité indispensable que nous cultivons rigoureusement. Innover est un levier de réussite du circuit court alimentaire. C'est le cœur de la mission de *la Ruche qui dit Oui!*

## LE RÉSEAU DES RUCHES EN EUROPE



### CONTACT MÉDIAS

Fanny Coustaline

Coordnatrice Suisse

+ 41 76 535 21 65

[fanny@ruchequiditoui.ch](mailto:fanny@ruchequiditoui.ch)

[www.ruchequiditoui.ch](http://www.ruchequiditoui.ch)